

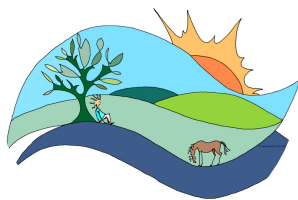
# ACCUEIL DES CHEVAUX

*Permaculture équine au Val de Vie*

écodomaine du Val de Vie 2021

## LES CHEVAUX

- pieds nus (et en transition)
- coproscopie < 1 mois
- priorité aux soins naturels
- alimentation sans céréales
- ni étalons ni poulinières
- poulains à partir de 1 an
- pas de chevaux de race lourde



## LES GROUPES

- 3 à 6 chevaux maximum
- protocole doux et progressif d'introduction et d'adaptation
- les comportements stéréotypés ou dangereux devront être pris en charge pour le bien-être du groupe
- durée minimale du séjour : 3 mois

### PENSION PRÉ-ABRI CLASSIQUE

#### Exceptionnellement en 2021

- Foin analysé à volonté en slowfeeding
- Eau : accès sécurisé à la rivière + eau de pluie + eau de ville
- pierre à sel blanc à disposition

### BOXE-PADDOCK

#### Pour mise en quarantaine

- Foin analysé à volonté
- Eau : eau de pluie + eau de ville
- pierre à sel blanc à disposition
- boxe 24m<sup>2</sup> sur dalles en caoutchouc
- 240m<sup>2</sup> en extérieur entièrement stabilisés

### BOXE DE SOIN

#### Uniquement sur prescription vétérinaire

- 27 m<sup>2</sup> sur dalles en caoutchouc
- abreuvoir automatique
- rampe de lampes IR
- douche chaude
- Foin analysé

## PENSIONS PADDOCK PARADISE en Permaculture équine

### PISTES ARBORÉES

- plus de 500m de pistes toutes bordées de haies
- grande biodiversité : mares, forêt nourricière, parc à ovins et caprins, parc à poules arboré
- reboisements en cours : 40% des surfaces
- 250m de pistes en construction pour fin 2021

### PISTES DE LA COUR JARDIN

- 500m de pistes autour de cultures fourragères et médicinales et 300m de plus pour l'hiver 2021
- rewilding en cours sur 5000m<sup>2</sup>
- et 700m d'herbages en agroforesterie pour 2023
- restauration d'une mare et d'une zone humide

### PISTES DE LA VALLÉE

- 900m de pistes bordées de haies et variées
- terrain plat avec de nombreux dénivelés naturels
- accès direct aux infrastructures équestres
- ripisylves protégées et en cours de restauration